

# Der Weg zum Wirtschaftsprüfer

Wie wird man Wirtschaftsprüfer? Wie läuft das Examen ab?

Drei  
Varianten



**Bachelor-Studium**



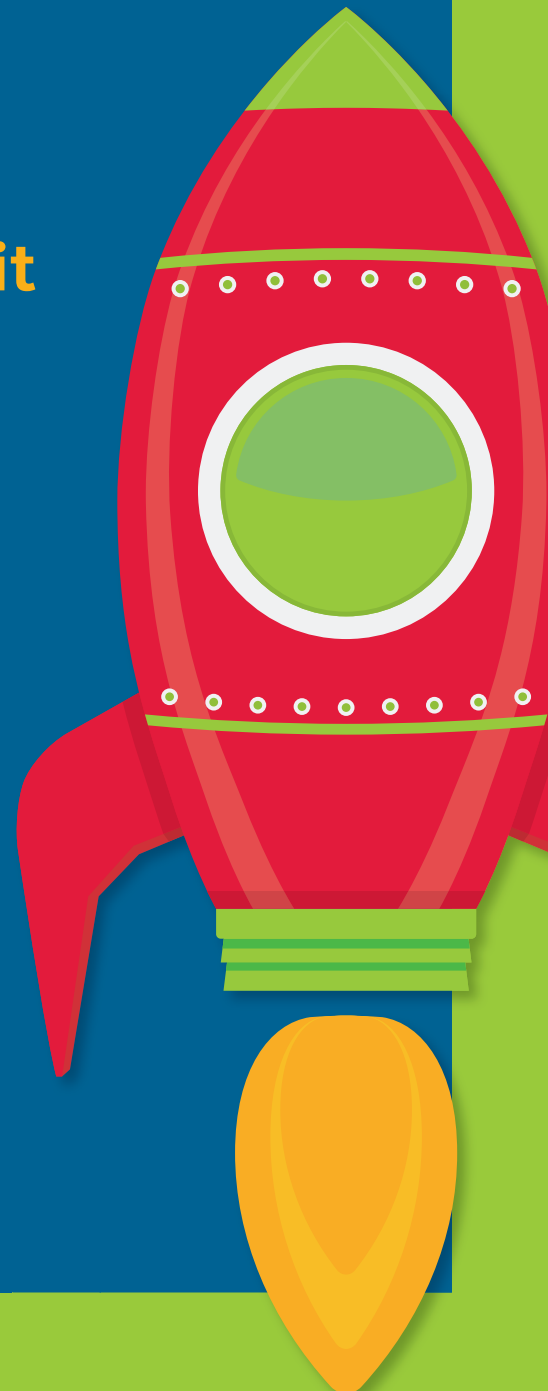
**Praktische Tätigkeit**



**WP-Examen**



**Wirtschaftsprüfer**



W1RT5CH4FT5PRÜF3R

[www.wirtschaftsprüfer.de](http://www.wirtschaftsprüfer.de)

# Der Weg zum Wirtschaftsprüfer

## Ausbildungs- und Examensweg

Alternative I (§ 8 WPO):  
**Der „klassische“ Weg**

Alternative II (§ 8a WPO):  
**Master „Wirtschaftsprüfung“**

Alternative III (§ 13b WPO):  
**Studium mit Spezialisierung**

### Bachelor-Studium

Es ist keine bestimmte Studienrichtung vorgeschrieben. Ca. 80% der Wirtschaftsprüfer haben BWL studiert. Gut geeignet sind auch Jura, VWL, Wirtschaftsrecht oder IT.

Studium mit Spezialisierung: Bestimmte Studienleistungen werden bereits auf das spätere WP-Examen angerechnet.

### Praktische Tätigkeit

(bei WP, WPG, vBP, BPG oder sonstiger Prüfungseinrichtung, davon mind. 2 Jahre überwiegend Prüfungstätigkeit)

> mind. 3 Jahre Tätigkeit  
(Regelstudienzeit > 8 Semester)

> mind. 4 Jahre Tätigkeit  
(Regelstudienzeit < 8 Semester)

> 6 Monate (davon 3 Monate Prüfungstätigkeit)

#### Master in „Wirtschaftsprüfung“

> 5 bis 7 Semester (evtl. einschließlich Praxisphasen)

> mind. 3 Jahre Tätigkeit  
(Regelstudienzeit > 8 Semester)

> mind. 4 Jahre Tätigkeit  
(Regelstudienzeit < 8 Semester)

Antrag auf Zulassung bei der Prüfstelle > Zulassung zum Wirtschaftsprüfungsexamen

## Wirtschaftsprüfungsexamen

**Schriftliche Prüfung** > 7 Klausuren, je 4–6 Stunden

**Mündliche Prüfung** > bis zu 2 Stunden (einschließl. Kurzvortrag)

Durch das neue modularisierte Examen können die Prüfungsgebiete auf bis zu sechs Jahre verteilt werden.

### Examensanforderungen – Prüfungsgebiete und Klausurenzahl

> Wirtschaftliches Prüfungswesen, Unternehmensbewertung und Berufsrecht (2 Klausuren)

> Angewandte Betriebswirtschaftslehre, Volkswirtschaftslehre (2 Klausuren)

> Wirtschaftsrecht (1 Klausur)

> Steuerrecht (2 Klausuren)

> Wirtschaftliches Prüfungswesen, Unternehmensbewertung und Berufsrecht (2 Klausuren)

> entfällt

> entfällt

> Steuerrecht (2 Klausuren)

> Wirtschaftliches Prüfungswesen, Unternehmensbewertung und Berufsrecht (2 Klausuren)

> Angewandte Betriebswirtschaftslehre, Volkswirtschaftslehre (2 Klausuren)\*

> Wirtschaftsrecht (1 Klausur)\*

> Steuerrecht (2 Klausuren)

\* oder Befreiung aufgrund gleichwertiger Leistungen aus dem Bachelor-Studium

Prüfungskommission / Ergänzungs- oder Wiederholungsprüfungen

> max. 2,5 Jahre Berufspraxis  
(Praxiszeiten von berufs begleitendem Masterstudium werden angerechnet)

## Bestellung und Vereidigung als Wirtschaftsprüfer

**Ausübung des Berufs als Wirtschaftsprüfer** > Einzelpraxis, Sozietät, WP-Anstellungsverhältnis